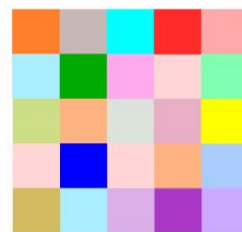


# VI Jornada Profesional



## ¿Qué nos falta por aprender de las pruebas funcionales?

Con la colaboración de:



Organizado por:



**13 abril 2024**

**Hotel Melia Serrano  
C. Claudio Coello, 139 MADRID**

### **LUGAR**

Hotel Melia Serrano. C. Claudio Coello, 139, 28006 MADRID.

### **FECHA DE EDICIÓN**

La Jornada se desarrollará en forma presencial el 13 de abril de 2024, de 9:00h a 14:10h.

### **JUSTIFICACIÓN**

El laboratorio clínico es una piedra angular en el diagnóstico y manejo de diversas patologías, pero si tenemos que señalar a una especialidad que se encuentra íntimamente ligada al laboratorio esa es la Endocrinología.

La adecuada interpretación hormonal requiere evaluar de forma global todas variables que influyen en su resultado, tales como edad, sexo, ritmo circadiano o menstrual, estado físico y/o emocional, entre otros. No obstante, en ciertas

ocasiones es necesario estimular o suprimir de forma suprafisiológica mediante pruebas funcionales para confirmar, descartar u orientar el diagnóstico clínico.

Por lo que esta jornada ofrece una oportunidad a la formación en este campo gracias a la participación de expertos que a través de la exposición de casos clínicos nos orientarán en la correcta solicitud, utilización e interpretación de las pruebas analíticas.

Adicionalmente, al interés científico de la jornada, se añade el formato escogido, que permite de una forma distendida acercar la práctica clínica diaria del laboratorio de hormonas a los asistentes.

### **OBJETIVO GENERAL**

- Evaluación hormonal a través de la correcta solicitud, utilización e interpretación de las pruebas funcionales.

### **OBJETIVOS ESPECÍFICOS**

- Descripción del qué, cómo y cuándo realizar una prueba funcional.
- Reflexión sobre las limitaciones o contraindicaciones de llevar a cabo la prueba funcional.
- Descripción de las principales pruebas funcionales empleadas en la evaluación del eje hipotálamo-hipófisis-gonadal, renina-angiotensina-aldosterona, suprarrenal y de la neurohipófisis.

### **CRONOGRAMA, PROGRAMA Y PONENTES**

#### **8:45-9:15 ENTREGA DE DOCUMENTACIÓN**

#### **9:15-9:27 INAUGURACIÓN**

Antonio Rider Pérez. *Presidente de AEFA.*

Jesús Aguilar Santamaría. *Presidente del Consejo General Colegios Oficiales de Farmacéuticos.*

#### **9:27-9:30 INAUGURACIÓN**

Sara Fernández Landázuri. *Presidenta Comité Científico de AEFA. Análisis Clínicos Hospital Universitario San Pedro. La Rioja.*

#### **9:30-9:50 CONVERSANDO CON EL EXPERTO**

Modera: Sara Fernández Landázuri. *Análisis Clínicos Hospital Universitario San Pedro, La Rioja.*

Ponente: Alejandro Cámara Balda. *Endocrinología y Nutrición Hospital Universitario San Pedro, La Rioja.*

**9:50-11:15 CONFERENCIAS. Lo que debemos conocer del eje suprarrenal y gonadal**

Modera: Laura Correa Martínez. *Análisis Clínicos. Hospital General Universitario Dr. Balmis, Alicante.*

**Evaluación del hipercortisolismo e insuficiencia suprarrenal**

Ponente: Pilar Ocón Sánchez. *Análisis Clínicos. Hospital General de Málaga.*

**Exploración de pruebas funcionales en la evaluación gonadal**

Ponente: María Luisa Martínez Triguero. *Análisis Clínicos. Hospital Universitario y Politécnico La Fe, Valencia.*

**Discusión**

Pilar Ocón Sánchez, María Luisa Martínez Triguero y Laura Correa Martínez.

**11:15-11:45 Descanso**

**11:45-13:10 CONFERENCIAS. Que hay acerca de la neurohipófisis y el equilibrio hidroelectrolítico**

Modera: Clara Jiménez García. *Análisis Clínicos. Hospital Marina Baixa, Alicante.*

**Diabetes insípida: ¿Cómo puede ayudarnos coceptina en la toma de decisiones?**

Ponente: Jorge Frances Ferre. *Análisis Clínicos. Hospital General Universitario Dr. Balmis, Alicante.*

**Evaluación del eje renina-angiotensina-aldosterona**

Ponente: Ana García Cano. *Hospital Universitario Ramón y Cajal, Madrid.*

**Discusión**

Jorge Frances Ferre, Ana García Álvarez y Clara Jiménez García.

**13:10-14:05 CONFERENCIA.**

Modera Clara Jiménez García. *Análisis Clínicos. Hospital Marina Baixa, Alicante.*

**¿Cómo informar adecuadamente las pruebas funcionales?**

Ponente: María S. Pacheco Delgado. *Análisis Clínicos. Hospital de Fuenlabrada, Madrid.*

**Discusión general**

Alejandro Cámara Balda, María S. Pacheco Delgado y Clara Jiménez García.

**14:05 CLAUSURA**

Antonio Rider Pérez. *Presidente de AEFA.*

Pilar Marí Claramente. *Vocal Nacional de Farmacéuticos Analistas Clínicos del Consejo General de Colegios Oficiales de Farmacéuticos.*

**HORAS LECTIVAS:** 4 horas.

### **FORMACIÓN DIRIGIDA A:**

Profesionales del ámbito del Laboratorio Clínico en Análisis Clínicos, Bioquímica Clínica o ámbito de trabajo (público o privado).

### **CUOTA DE INSCRIPCIÓN**

	Hasta el 13 de marzo de 2024	Después del 13 de marzo de 2024
Socio de AEFA	30€	40€
Colegiados Farmacéuticos	30€	40€
Socio de OF	30€	40€
Residentes	30€	40€
No socio de AEFA, ni colegiado farmacéutico, ni socio de OF	45€	55€

### **CERTIFICADOS ACREDITADOS**

Los alumnos pueden optar a recibir un reconocimiento de su participación en la Jornada Profesional mediante un certificado acreditado. Para obtener el mismo será necesario:

1. Rellenar correctamente toda la información solicitada en <https://tienda.aefa.es> en el momento de realizar la inscripción.
2. Asistencia del 100% a la actividad formativa.  
Desde la plataforma [www.eduaefa.es](http://www.eduaefa.es):
3. Contestar a la encuesta sobre satisfacción global de la Jornada Profesional.
4. Contestar a la encuesta sobre el impacto de la formación recibida.
5. Contestar correctamente al 80% de las preguntas del test de evaluación final.

### **ACREDITACIÓN DEL CURSO**

Se solicitará la acreditación (\*) a la Comisión de Formación Continuada de Profesionales Sanitarios (CFC) del Sistema Nacional de Salud para licenciados de Bioquímica o Química o Farmacia o Medicina o Biología, especialistas en Análisis Clínicos o Bioquímica Clínica o Inmunología o Hematología y Hemoterapia o Microbiología y Parasitología. Los residentes recibirán el mismo certificado. Para los portugueses se solicitará la acreditación a la Orden dos Farmacêuticos. El resto que no se hubiese descrito previamente recibirán el certificado acreditado por AEFA.

(\*) La CFC es la única organización que otorga créditos válidos para Bioquímicos o Farmacéuticos o Médicos o Biólogos o Químicos, especialistas en Análisis Clínicos o Bioquímica Clínica o Inmunología o Hematología y Hemoterapia o Microbiología y Parasitología.

El número estimado y aproximado de créditos CFC que se espera obtener es de 0,40 créditos pero está sujeto al dictamen de la Comisión de Formación Continuada de Profesionales Sanitarios del Sistema Nacional de Salud.

## CODIGOS DE CONDUCTA ASUMIDOS POR AEFA



Acceso a Código Ético de FENIN:

[https://www.fenin.es/system/documents/document/document/1190/FENIN\\_CODIGOETICO\\_Digital\\_DEF.pdf](https://www.fenin.es/system/documents/document/document/1190/FENIN_CODIGOETICO_Digital_DEF.pdf)

Acceso a Berlín Code of Conduct:

<https://berlincodeofconduct.org/es/>

### PROCEDIMIENTO DE INSCRIPCIÓN INDIVIDUAL

Ir a la web <http://tienda.aefa.es> y seguir las instrucciones.

### PROCEDIMIENTO DE INSCRIPCIÓN PARA EMPRESAS

Consultar al telf., 915938490 (De lunes a viernes y de 8:30h a 15:00h) o por correo electrónico ([aefa@aefa.es](mailto:aefa@aefa.es)) el mecanismo para la inscripción de un grupo de alumnos con cargo a una empresa.

### PROCEDIMIENTO DE PREINSCRIPCIÓN O RESERVA DE PLAZA

No existe. Las plazas se asignarán al completar el procedimiento de inscripción.

### FECHA LÍMITE DE ADMISIÓN DE INSCRIPCIÓN:

**12 de abril de 2024.**

### ORGANIZADO POR:

Comité Científico de AEFA: Sara Fernández Landázuri, Miriam Albert Hernández, Mercedes Carretero Pérez, María Mercedes Calero Ruíz, Laura Correa Martínez, Patricia Fuentes Bullejos, Clara Jiménez García, Jorge Morancho Zaragoza, Iratxe López Pelayo y Carla Ramírez Ruiz.

### SECRETARÍA TÉCNICA

Secretaría de AEFA.

C/ Modesto Lafuente, 3-Entreplanta C y D.

28010 Madrid.

Telef.: 91 593 84 90 - Fax.: 91 593 01 34.

Correo electrónico: [aefa@aefa.es](mailto:aefa@aefa.es)



Asociación  
Española del  
Laboratorio  
Clínico

*Versión diciembre de 2023*