

Inscripción

A través del formulario en la página web de Adigran o escaneando el código QR.

A través de los profesionales de tu centro de salud.

ADIGRAN. Asociación para la diabetes de Gran Canaria.

Teléfono: 928 291 292

E-mail: info@adigran.org

Web: adigran.org

O escanea el código.



¡ÚNETE A NUESTRAS
SESIONES Y APRENDE A
CUIDARTE!



¡Te esperamos en tu farmacia!

C/ Antonio Machado
Viglietti,1
35005 Las Palmas
928291292/68526455
info@adigran.org
www.adigran.org



Colegio Oficial de
Farmacéuticos de la
Provincia de Las Palmas



Gobierno de Canarias
Servicio Canario de Empleo



MINISTERIO
DE TRABAJO, MIGRACIONES
Y SEGURIDAD SOCIAL



Empoderando al Paciente con Diabetes



Conocer la diabetes y tener conciencia sobre ella es una de las formas más efectivas de prevenir esta enfermedad.

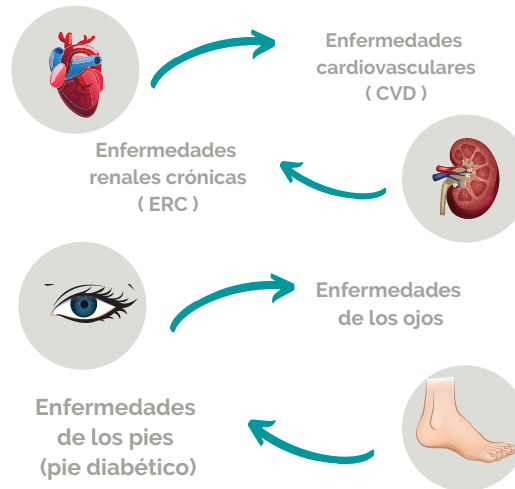
¿Qué es la diabetes?

La diabetes es una enfermedad que se manifiesta con niveles elevados de glucosa en sangre (glucemia).

Valores de glucemia en ayunas:



Complicaciones crónicas de la diabetes



Contamos con un equipo multidisciplinar compuesto por::



Cada uno de estos profesionales compartirá contigo conocimientos y habilidades muy útiles para el manejo y afrontamiento de la diabetes, además te acompañarán durante las charlas para:

informarte, asesorarte y aclarar tus dudas.